
Stilllegung Berliner Erdgasspeicher

**Informationsveranstaltung zum
Abschlussbetriebsplanverfahren
für Anwohner**

Agenda

- ▶ Ziel des Stilllegungsprojekts
- ▶ Erläuterungen zum Abschlussbetriebsplan
- ▶ Angaben zur Umsetzung der Stilllegung
- ▶ Berücksichtigung umwelttechnischer Belange
- ▶ Zeitplan
- ▶ Mögliche Nachnutzungen
- ▶ Anregungen aus der Nachbarschaft

Grundsätze und Ziele des Stilllegungsprojekts

- GASAG beabsichtigt die Stilllegung des Berliner Erdgasspeichers und beauftragt die BES mit der Durchführung

Drei wesentliche Grundsätze leiten uns beim Stilllegungsprojekt.

Wir werden...

- ▶ ...den Rückbau so durchführen, dass die öffentliche Sicherheit gewährleistet ist.
- ▶ ...die Anlagen und Einrichtungen so beseitigen, dass eine spätere Nutzung der Flächen jederzeit möglich ist.
- ▶ ...über das Projekt transparent kommunizieren und beteiligte Akteure ebenso wie Anwohner frühzeitig informieren.

Bei all dem verfolgen wir als zentrales Ziel...

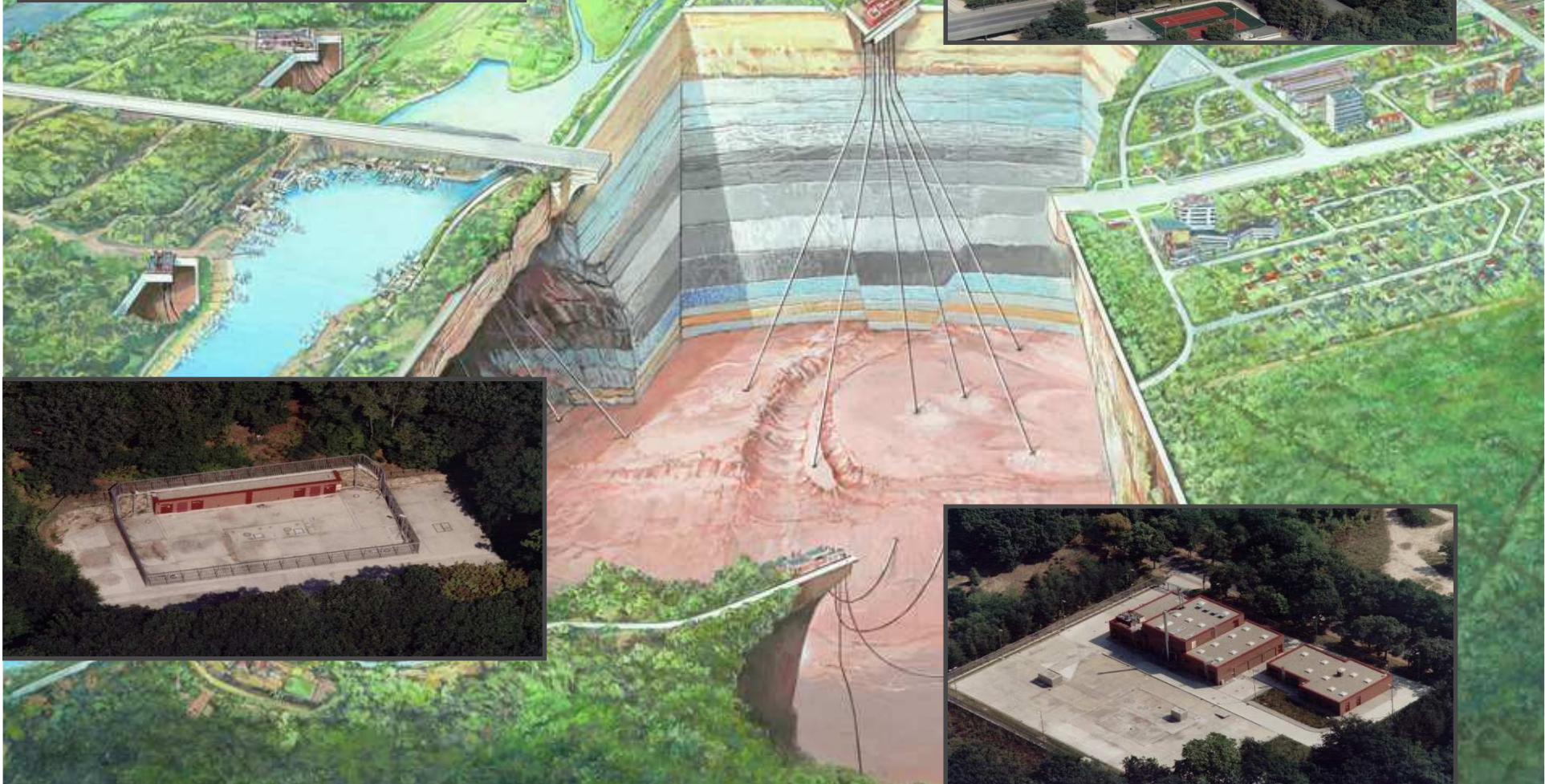
- ▶ ...die öffentlich rechtlichen Anforderungen soweit zu erfüllen, dass eine Entlassung aus der Bergaufsicht erfolgt.

Erläuterung Abschlussbetriebsplanverfahren

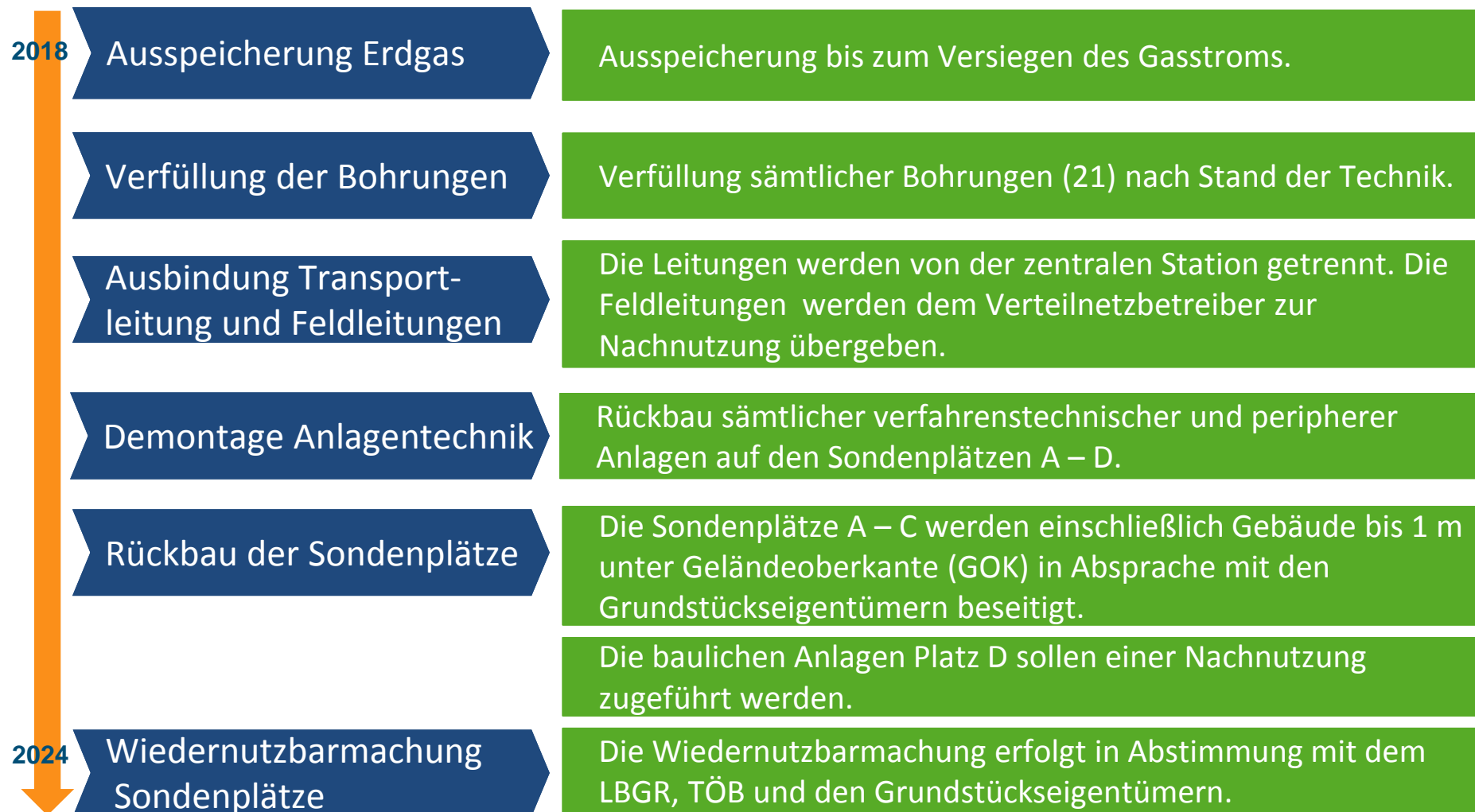
- ▶ Der Betrieb des Erdgasspeichers unterliegt dem Bergrecht.
- ▶ Für den Bergbau zuständige Aufsichts- und Genehmigungsbehörden sind die Senatsverwaltung Wirtschaft, Energie und Betriebe (SenWEB) sowie das Landesamt für Bergbau, Geologie und Rohstoffe (LBGR) in Cottbus als zuständiges Bergamt für das Land Berlin.
- ▶ Nach Betriebseinstellung besteht für die BES die gesetzliche Pflicht zum Rückbau des Speichers und zur Wiedernutzbarmachung der in Anspruch genommenen Flächen, d.h. die ordnungsgemäße Gestaltung der vom Bergbaubetrieb in Anspruch genommenen Oberfläche unter Beachtung des öffentlichen Interesses.
- ▶ Die geplanten Rückbauaktivitäten sind genehmigungspflichtig. Die BES hat den Genehmigungsantrag (Abschlussbetriebsplan) im Mai 2018 bei der zuständigen Bergbehörde mit der Bitte um Zulassung eingereicht.



Erdgasspeicher Berlin



Arbeitsschritte Rückbau



Arbeitsschritte Rückbau

Ausspeicherung Erdgas

- ▶ Das Erdgas wird bis zum Versiegen des Gasstroms ausgespeichert.
- ▶ Verfüllungen von Bohrungen werden mit Versiegen des Gasstroms bei der Bergbehörde zur Zulassung beantragt.

Rückbau der Anlagen und Plätze

- ▶ Der Rückbau der Plätze erfolgt nacheinander.
- ▶ Die verfahrenstechnischen Anlagen werden entspannt und mit Stickstoff inertisiert, das heißt das Gas wird verdrängt. Sie sind damit vor Demontage druck- und gasfrei.
- ▶ Gebäude, Betonflächen und Zaunanlagen werden auf den Plätzen A – C zurückgebaut.
- ▶ Die Keller werden bis etwa 1 m unter GOK abgebrochen. Verbleibende Hohlräume werden aufgefüllt. Die Bodenplatte wird perforiert.
- ▶ Das Abbruchmaterial wird separiert und anschließend rechtskonform stofflich verwertet.

Erwartete Emissionen

Staub

- Während der Abbrucharbeiten wird Staub mit Wasser befeuchtet und damit am Boden gehalten

Lärm

- Der bei den Rückbaumaßnahmen entstehende Lärm wird durch technische und organisatorische Maßnahmen minimiert
- Zur Lärminderung wird u.a. jeweils eine Lärmschutzwand aufgestellt und die Abbrucharbeiten auf Tagzeiten beschränkt

Verkehr

- Eine Verkehrslenkungs-konzept wird vor unmittelbarer Realisierung der Abbrucharbeiten ausgearbeitet
- Der Verkehr wird bei Abbruch geringfügig zunehmen
- Einschränkungen von Parkplätzen wird es wochentags im Bereich des Platzes A Am Rupenhorn geben

- ▶ Die Anwohner im unmittelbaren Umfeld unserer Sondenplätze werden vor Beginn der Maßnahmen erneut über das konkrete Vorgehen, die Dauer der Maßnahmen und unsere Aktivitäten zur Minderung von Belastungen informiert

Wasser: Umgang und Schutz

Reservoirwasser

...wird im Ursprungshorizont zurück versenkt.

Niederschlagswasser

...wird aufgefangen, zu den vorhandenen Öl-Abscheidern geleitet, beprobt und anschließend in die Kanalisation eingeleitet oder entsprechend der vorhandenen Wasserrechtlichen Erlaubnis versickert.

Häusliche Abwässer

...werden auf den Plätzen A – C in Behältern aufgefangen und ordnungsgemäß entsorgt.

Grundwasser

...wird überwacht.

Naturschutzrechtliche Bewertung

Fachbeitrag Artenschutz

- Vorschlag von Vermeidungs- und Verminderungsmaßnahmen. Bei Anwendung dieser Maßnahmen liegen keine Konflikte mit dem Artenschutz vor.
- Der Temporären Beeinträchtigung steht die dauerhafte Aufwertung und Wiederherstellung von gebietstypischen Arteninventar gegenüber.

Naturschutzrechtliches Gutachten

- Vorschlag von Vermeidungsmaßnahmen.
- Keine erhebliche Beeinträchtigung von Natur und Landschaft.
- Keine erhebliche Beeinträchtigung von Schutzgebieten.

Ökologische Baubegleitung

- Die vorgeschlagenen Maßnahmen werden durch das Fachbüro UBB überwacht.

Monitoring

Reservoir

Druck- und Gassättigungsmessungen

Deckgebirge

Druck- und Gassättigungsmessungen, Analyse von Tiefenwasserproben

Beobachtung der Tagesoberfläche

Die Tagesoberfläche oberhalb des Speichers wird höhenmäßig überwacht

Lärm - Emissionen

Lärmemissionen werden überwacht

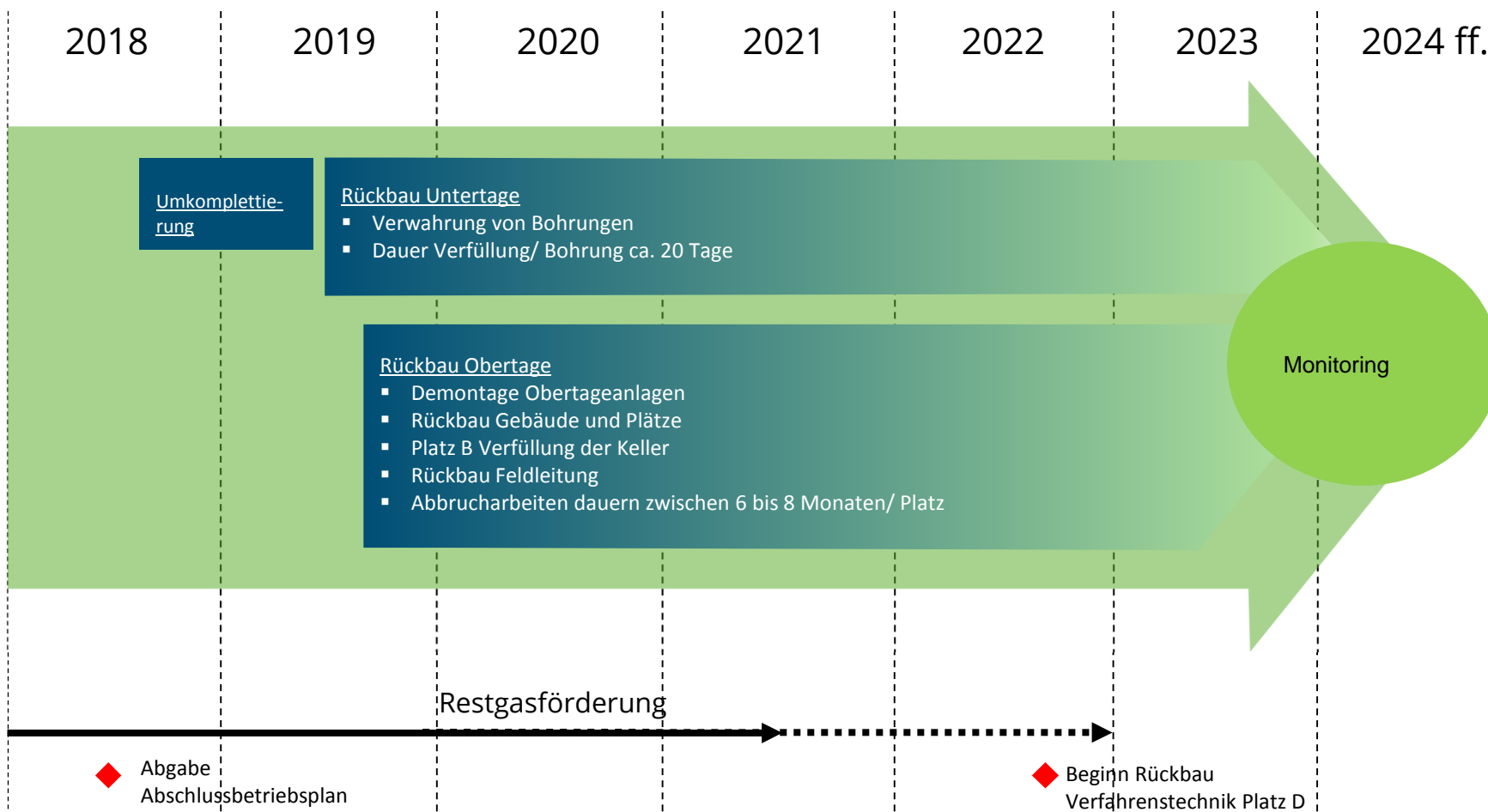
Grundwasser

Oberflächennahes Grundwasser wird über vorhandene Beobachtungsbrunnen oder sofern notwendig über Neubrunnen überwacht

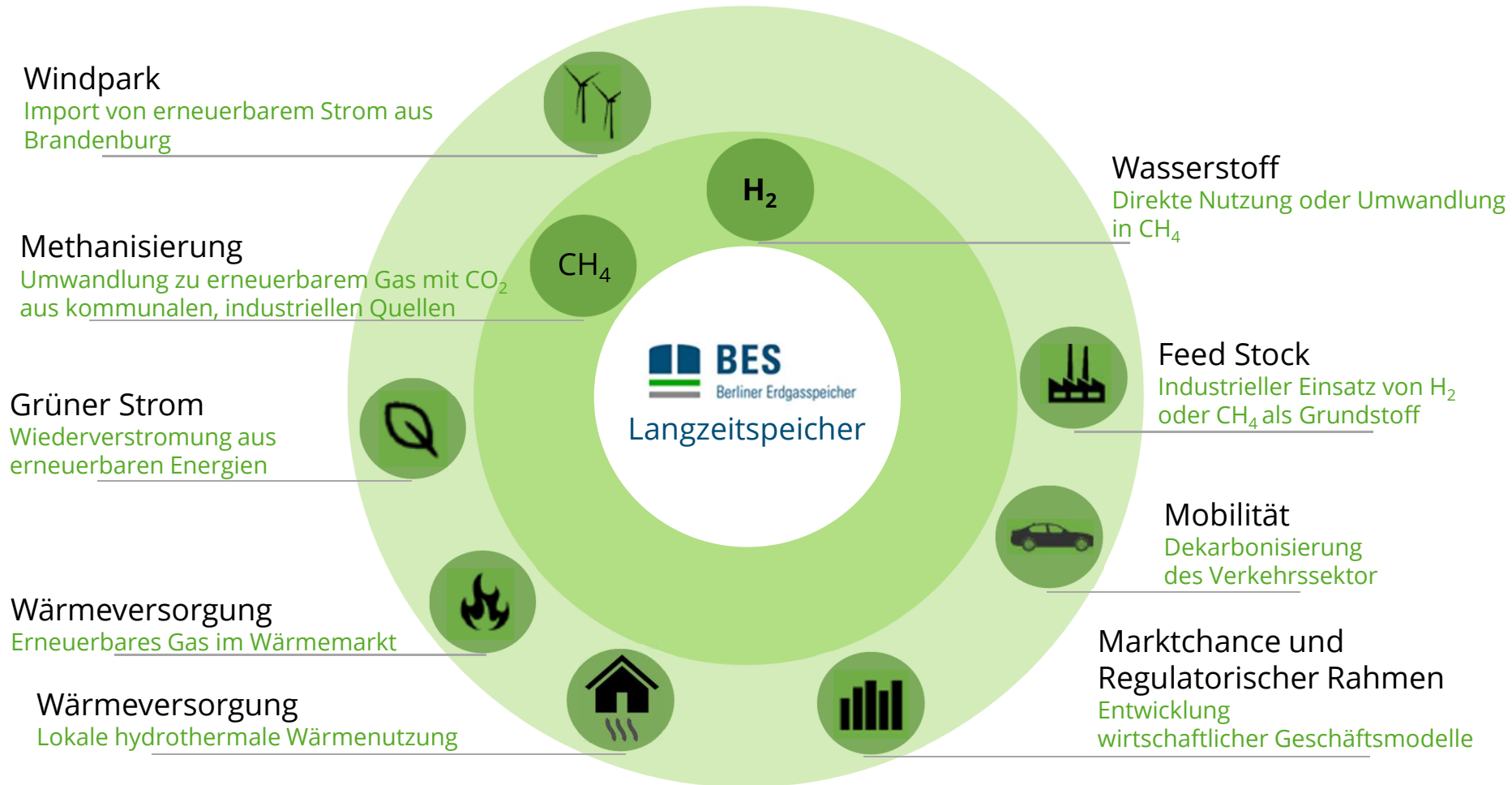
Abfall

Der Abfall und Bauschutt wird laufend beprobt und überwacht und über konzessionierte Unternehmen entsorgt

Zeitplan



Prüfung möglicher Nachnutzungen Energiewende Zentrum



Infos erfolgen auf... www.berliner-erdgasspeicher.de



MITTEILUNG

Die BES GmbH stellt den Betrieb des Berliner Erdgasspeichers und somit die Vermarktung von Speicherkapazitäten zum 01.04.2017 ein.

MEHR DAZU
→

WILLKOMMEN ERDGASSPEICHER SICHERHEIT SPEICHERSERVICE SPEICHERZUGANG

Infos erfolgen auf...



Unternehmen

Transparenz

Aktuelles


NEWS




ANWOHNERVERANSTALTUNG



Fragen und Anregungen an uns unter...

 **BES**
Berliner Erdgasspeicher

[Unternehmen](#) [Transparenz](#) [Aktuelles](#) 

Kontakt

BETREFF

VORNAME *

NAME *

EMAIL *

TEXT *

DIE MIT EINEM * GEKENNZEICHNETEN FELDER SIND PFLICHTFELDER. BITTE FÜLLEN SIE DIESE VOLLSTÄNDIG AUS.

[→ Absenden](#)

BERLINER ERDGASSPEICHER GMBH
GLOCKENTURMSTR. 18
14053 BERLIN

Fragen und Anregungen an uns unter...

Oder direkt per Mail an:

Info@berliner-erdgasspeicher.de